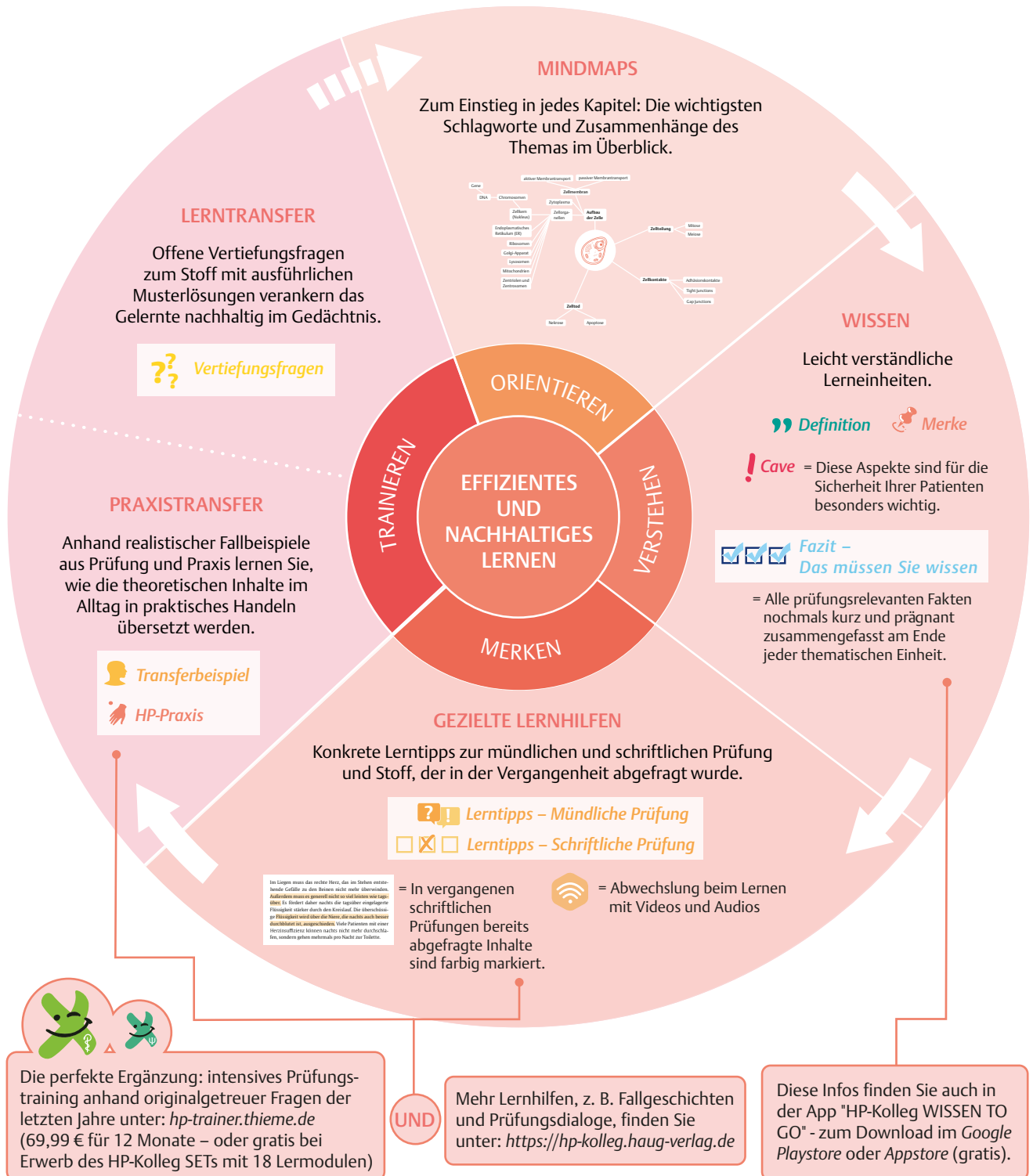


# Herzlich Willkommen!

Ihr Ziel ist die Erlaubnis zum Ausüben der Heilkunde. Wir möchten Sie auf diesem Weg begleiten. Die Lernmodule des **Heilpraktiker-Kollegs** vermitteln Ihnen alle Kenntnisse, die Sie als Grundlage für diesen Beruf und für das Bestehen der amtsärztlichen Überprüfung benötigen. Auf dieser Seite geben wir Ihnen eine Einführung in die didaktischen Elemente der einzelnen Lernmodule, damit Sie mit dem HP-Kolleg optimal lernen können. **Viel Erfolg!**



# Inhaltsverzeichnis

Die Autorin	6	1.17 Vertiefungsfragen zu Erkrankungen in der Schwangerschaft	56
<b>1 Schwangerschaft</b>	<b>8</b>	<b>2 Geburt</b>	<b>59</b>
1.1 Dauer, Entwicklung und wichtige Phasen der Schwangerschaft	8	2.1 Geburtsablauf	59
1.2 Anatomie und Physiologie	19	2.2 Probleme während der Geburt	63
1.3 Wichtige Leitsymptome während der Schwangerschaft	25	<b>3 Wochenbett</b>	<b>66</b>
1.4 Erkrankungen des Magen-Darm-Trakts	35	3.1 Rückbildung	66
1.5 Erkrankungen von Leber und Gallenwegen	36	3.2 Stillen	68
1.6 Schwangerschaftsinduzierte Hypertonie und (Prä-)Eklampsie	37	3.3 Vertiefungsfragen zu Wochenbett und Stillen	69
1.7 HELLP-Syndrom	39	3.4 Erkrankungen im Wochenbett	70
1.8 Hypotonie	39	<b>4 Versorgung und Erkrankungen des Neugeborenen</b>	<b>76</b>
1.9 Gestationsdiabetes (Schwangerschaftsdiabetes)	40	4.1 Versorgung	76
1.10 Harnwegsinfekt (HWI)	41	4.2 Erkrankungen	80
1.11 Infektionen in der Schwangerschaft	41	4.3 Vertiefungsfragen zu Versorgung und Erkrankung des Neugeborenen	82
1.12 Extrauterin gravidität (EUG)	47	<b>Sachverzeichnis</b>	<b>83</b>
1.13 Erkrankungen der Plazenta	48		
1.14 Störungen des Fruchtwassers	52		
1.15 Störungen des Schwangerschaftsablaufs	53		
1.16 Medikamentöse Therapie in der Schwangerschaft	55		