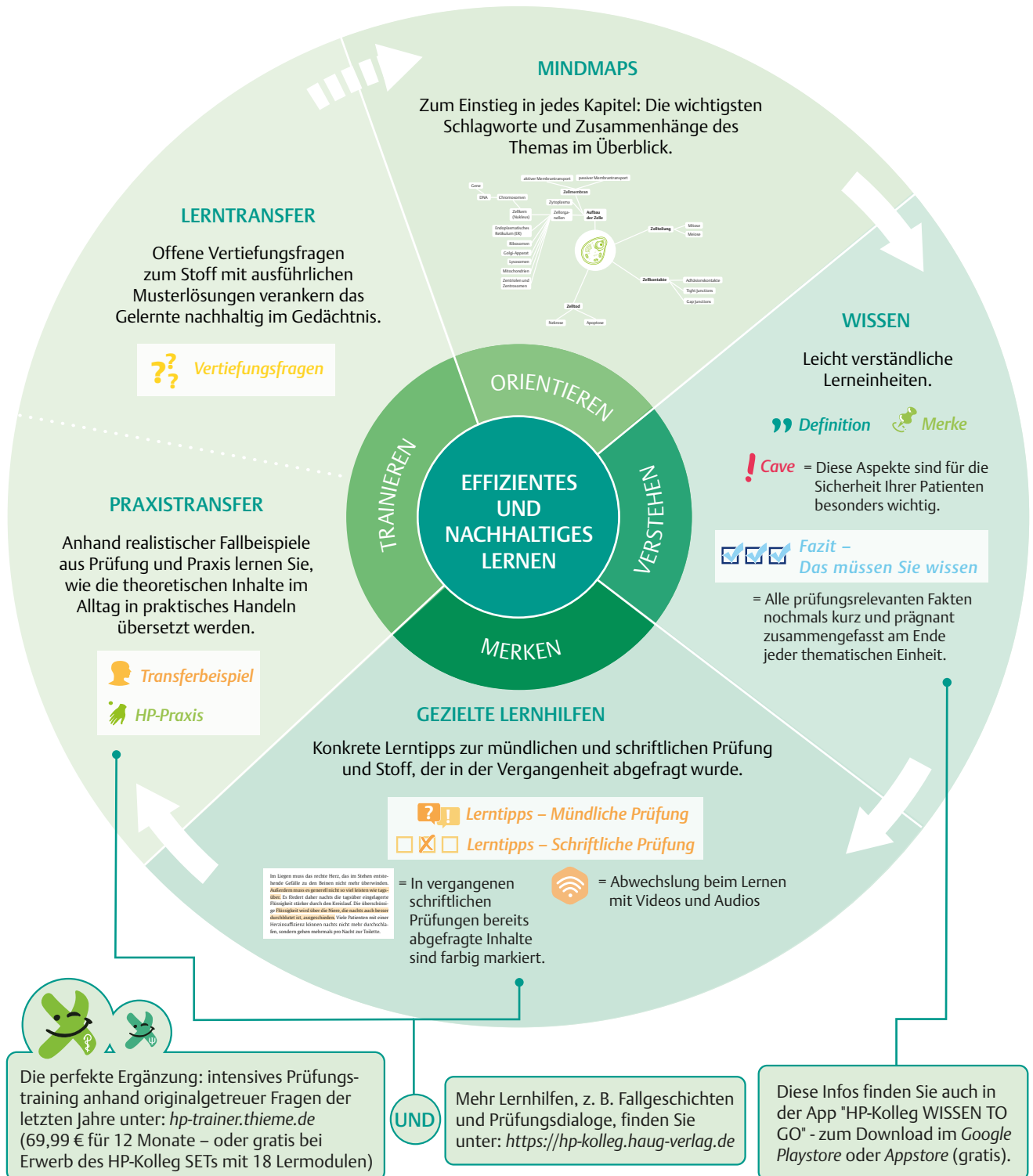


Herzlich Willkommen!

Ihr Ziel ist die Erlaubnis zum Ausüben der Heilkunde. Wir möchten Sie auf diesem Weg begleiten. Die Lernmodule des **Heilpraktiker-Kollegs** vermitteln Ihnen alle Kenntnisse, die Sie als Grundlage für diesen Beruf und für das Bestehen der amtsärztlichen Überprüfung benötigen. Auf dieser Seite geben wir Ihnen eine Einführung in die didaktischen Elemente der einzelnen Lernmodule, damit Sie mit dem HP-Kolleg optimal lernen können. **Viel Erfolg!**



Inhaltsverzeichnis

Der Autor	6	2.5	Erkrankungen der Nebenschilddrüsen	67
1 Endokrines System	8	2.6	Erkrankungen der Nebennierenrinde	71
1.1 Einführung	8	2.7	Erkrankungen des Nebennierenmarks	80
1.2 Organe und Gewebe mit endokriner Funktion . .	9	2.8	Diabetes mellitus	81
1.3 Aufbau und Eigenschaften von Hormonen	12	2.9	Neuroendokrine Tumoren	92
1.4 Endokrine Organe und Gewebe	16	2.10	Hormonelle Erkrankungen der Keimdrüsen . . .	94
2 Erkrankungen des Hormonsystems	39	3 Stoffwechselstörungen	96	
2.1 Erkrankungen des Hypothalamus	39	3.1	Stoffwechselerkrankungen	96
2.2 Erkrankungen der Hypophyse	39	3.2	Ernährungsbedingte Erkrankungen	104
2.3 Erkrankungen der Epiphyse	47	Sachverzeichnis	111	
2.4 Erkrankungen der Schilddrüse	48			