

Vorwort

Liebe Pflegeauszubildende, liebe Pflegende,

mit unseren I care – **SmartCards Pflege** möchten wir Sie im anspruchsvollen Praxisalltag unterstützen. Kaum ein Beruf ist so vielschichtig und verantwortungsvoll wie der Pflegeberuf. In der Ausbildung müssen Sie zunächst das geballte theoretische Wissen aus dem Unterricht in Ihrem Kopf ordnen und verknüpfen. Bei Praxiseinsätzen erfolgt dann der Transfer in konkrete Pflegehandlungen. Als Hilfestellung dafür haben wir auf diesen Taschenkarten pflegerelevante Normwerte und Handlungsabläufe aus der Pflegepraxis komprimiert zusammengefasst. Mit einem Blick können Sie wichtige Fakten abrufen, damit Sie jederzeit smart und selbstbewusst handeln können.

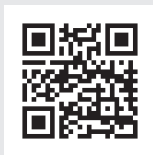
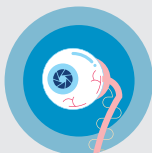
Die Karten fokussieren alltägliche und auch komplexe Pflegesituationen, wie das Legen eines Blasenkatheters oder das Handeln bei einem innerklinischen Notfall. So profitieren auch Pflegende mit langjähriger Berufserfahrung von den Karten und gewinnen Sicherheit und Orientierung.

Zusätzlich können Sie sich auf der Webseite www.thieme.de/smartcards über wichtige Assessmentinstrumente und Expertenstandards informieren, die für die pflegerische Arbeit von Bedeutung sind.

Ein ganz herzlicher Dank geht an unseren Fachbeirat Mareike Machate, Brigitte Maurer, Dr. Jens Michaelsen, Volker Langenstein-Roth und Chiara Dold. Mit konzeptioneller und inhaltlicher Unterstützung haben sie enorm zum Ergebnis dieses Produkts beigetragen.

Ihr Verlagsteam

Wir sind sehr gespannt auf Ihre Reaktion und freuen uns auf den Dialog mit Ihnen, der für uns unter dem Motto steht:
„Wir wollen immer besser werden“.



www.thieme.de/icare/feedback
Scannen Sie mich und schreiben
Sie uns, was Sie bewegt.