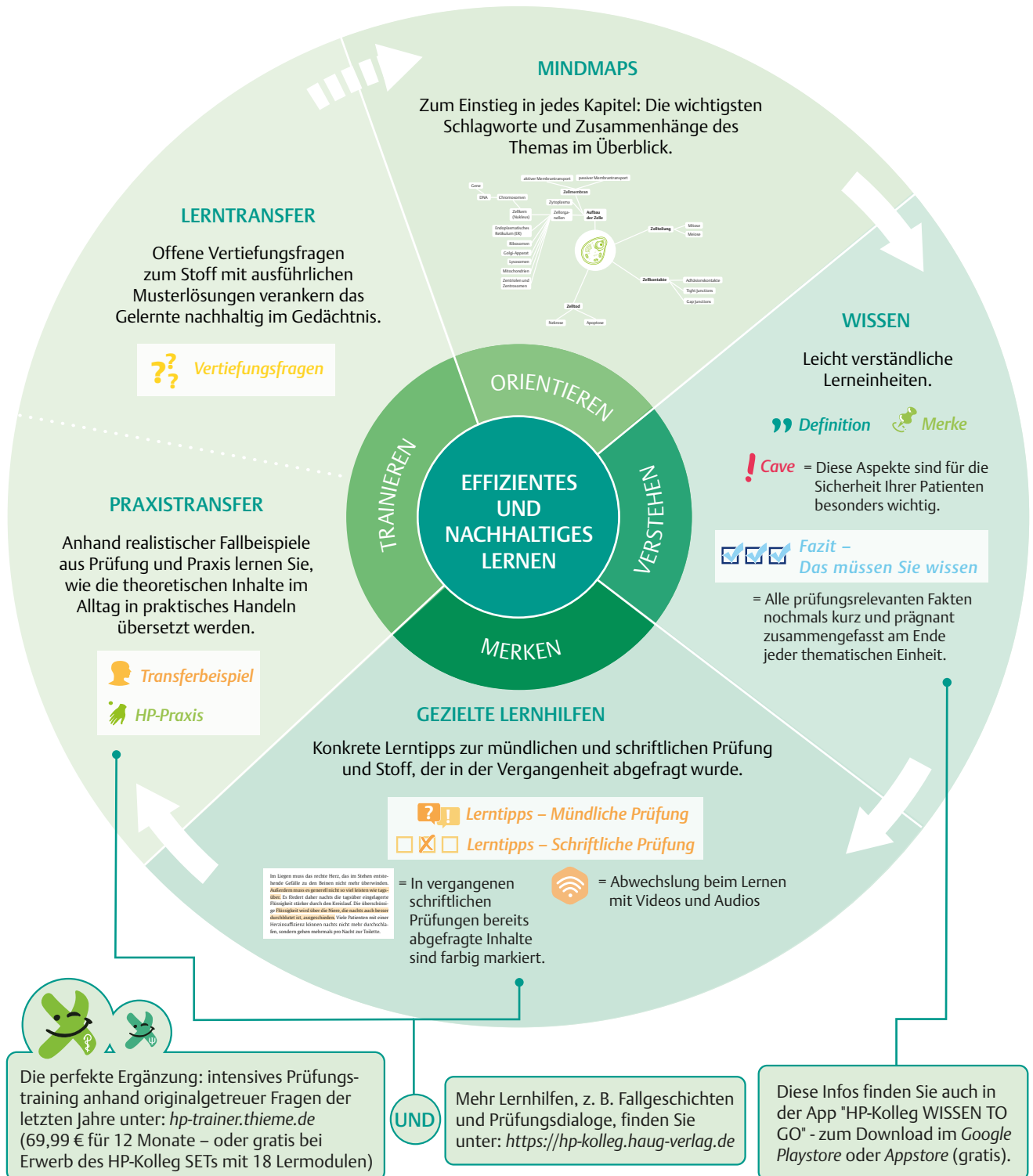


Herzlich Willkommen!

Ihr Ziel ist die Erlaubnis zum Ausüben der Heilkunde. Wir möchten Sie auf diesem Weg begleiten. Die Lernmodule des **Heilpraktiker-Kollegs** vermitteln Ihnen alle Kenntnisse, die Sie als Grundlage für diesen Beruf und für das Bestehen der amtsärztlichen Überprüfung benötigen. Auf dieser Seite geben wir Ihnen eine Einführung in die didaktischen Elemente der einzelnen Lernmodule, damit Sie mit dem HP-Kolleg optimal lernen können. **Viel Erfolg!**



Inhaltsverzeichnis

| | | | |
|---|-----------|---|------------|
| Der Autor | 6 | 3 Orthopädische Erkrankungen | 63 |
| 1 Anatomie des Stütz- und Bewegungsapparates | 8 | 3.1 Rachitis und Osteomalazie | 63 |
| 1.1 Einführung | 8 | 3.2 Knochentumoren | 65 |
| 1.2 Skelettsystem (passiver Bewegungsapparat) | 12 | 3.3 Osteochondrosen/Aseptische Knochennekrosen | 66 |
| 1.3 Gelenke | 28 | 3.4 Überbein | 68 |
| 1.4 Muskeln des Bewegungsapparates (aktiver Bewegungsapparat) | 39 | 3.5 Orthopädische Erkrankungen der Wirbelsäule | 69 |
| 1.5 Vertiefungsfragen zum Bewegungsapparat | 50 | 3.6 Orthopädische Erkrankungen an Arm und Schulter | 75 |
| 2 Traumatologische Erkrankungen | 52 | 3.7 Orthopädische Erkrankungen der Hand | 78 |
| 2.1 Frakturen | 52 | 3.8 Orthopädische Erkrankungen des Hüftgelenks | 80 |
| 2.2 Luxationen | 56 | 3.9 Orthopädische Erkrankungen am Knie | 83 |
| 2.3 Subluxation des Radiusköpfchens (Chassaignac-Lähmung) | 58 | 3.10 Orthopädische Erkrankungen am Fuß | 86 |
| 2.4 Komplexes regionales Schmerzsyndrom (Sudeck-Syndrom) | 59 | 3.11 Vertiefungsfragen zu orthopädischen Erkrankungen | 89 |
| 2.5 Kompartmentsyndrom | 60 | 4 Erkrankungen des rheumatischen Formenkreises | 90 |
| 2.6 Vertiefungsfragen zu traumatischen Erkrankungen | 61 | 4.1 Einführung | 90 |
| | | 4.2 Entzündliche rheumatische Erkrankungen | 90 |
| | | 4.3 Stoffwechselstörungen mit rheumatischen Beschwerden | 105 |
| | | 4.4 Degenerative rheumatische Erkrankungen | 109 |
| | | 4.5 Fibromyalgie-Syndrom | 111 |
| | | 4.6 Vertiefungsfragen zu Erkrankungen des rheumatischen Formenkreises | 112 |
| | | Sachverzeichnis | 114 |