

Abb. 13.1 c Topographie der Punkte des Lungenmeridians beim Hund von lateral.

Lu 1 Zongfu

Alarm-/Mu-Punkt

Lokalisation medial an der Art. humeri, in Höhe des 2. Interkostalraumes, tief durch den M. pectoralis transversus stechen, in der Nähe des Ln. axillaris und lateral der Art. costochondralis II

Morphologisches Substrat

- N. intercostalis II und direkte Stimulation der A./V./N. thoracicus lateralis
- A. axillaris, A./V. circumflexa humeri cranialis
- N. thoracicus longus, Nn. pectorales craniales

Tiefe je nach Rasse und Ernährungszustand 1–2 cm senkrecht durch die Haut

Indikation Husten, Atembeschwerden, Pneumonie, Schulter-/Nackenschmerzen, geschwollenes Buggelenk

Bemerkung

- Muskel- und Sehnen-spindeln des M. pectoralis profundus und superficialis werden stimuliert = Lösen von Verkrampfungen der Pektoral-muskulatur

- Lösen von Bronchialspasmen
- sympathische Verschaltung über Th 2 (Rami cardiaci et pulmonales) mit dem Herzen und den Bronchien

Lu 2 Yunmen

Lokalisation mediokranial der Art. humeri, in Höhe des 1. Interkostalraumes, tief zwischen dem M. pectoralis transversus und dem M. pectoralis descendens stechen, lateral der Art. costochondralis I

Morphologisches Substrat

- N. intercostalis I und direkte Stimulation von A./V./N. thoracicus lateralis
- N. thoracicus longus, Nn. pectorales craniales, V. cephalica
- A. axillaris, A./V. circumflexa humeri cranialis

Tiefe je nach Rasse und Ernährungszustand 1–2 cm senkrecht durch die Haut

Indikation Husten, Asthma bronchiale, Buggelenkschmerzen, Schwellung des Buggelenks

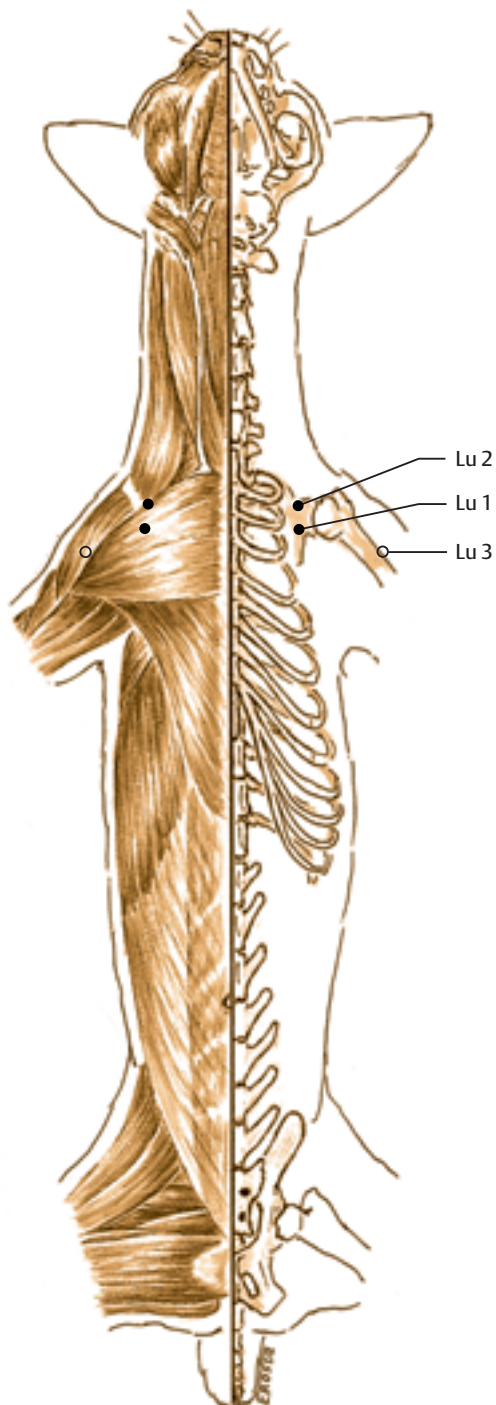


Abb. 13.2a Topographie der Punkte des Lungenmeridians bei der Katze von ventral.

Bemerkung

- Sehenspindeln des M. pectoralis profundus und Muskelspindeln der oberflächlichen Pektoral Muskulatur werden stimuliert = Lösen von Verkrampfungen der Pektoral Muskulatur + Lösen von Bronchialspasmen

Lu 3 Tianfu

Lokalisation im oberen Drittel des Humerus, auf dem Lateralrand des M. biceps brachii in Höhe der Tuberositas deltoidea und den distalen Endsehnen der oberflächlichen Pektoral Muskulatur

Morphologisches Substrat

- Hautäste des N. axillaris acc. (C6)
- Nn. pectorales cranialis

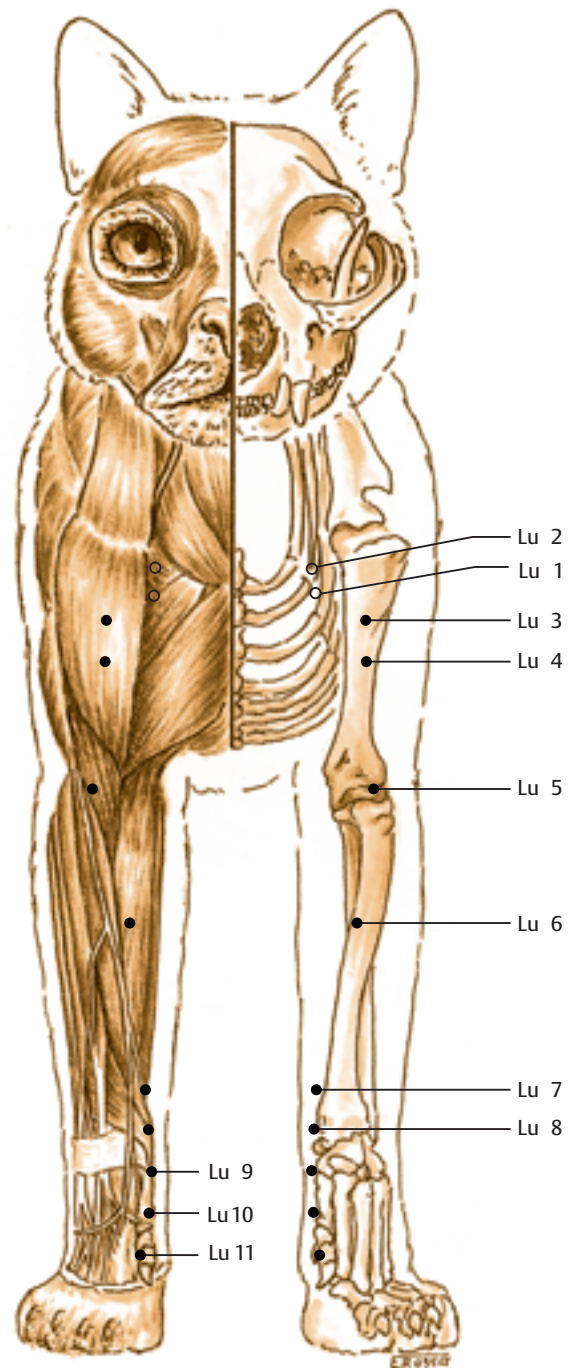


Abb. 13.2b Topographie der Punkte des Lungenmeridians bei der Katze von kranial.

Tiefe je nach Rasse und Ernährungszustand 0,5–1 cm

Indikation Husten, Schmerzen beim Vorziehen der Vorderextremität, Schultererkrankungen, Druckschmerzhaftigkeit bei Palpation der Insertion an der Tuberositas deltoidea

Bemerkung

- Stimulation von Muskel- und Sehenspindeln des M. biceps brachii, der Endsehnen der oberflächlichen Pektoral Muskulatur und des M. cleidocervicalis
- nicht selten können an dieser Stelle nach längerem Bestehen der Beschwerdebildes (Schulterlahmheit) auch röntgenologisch nachweisbare Veränderungen im Sinne von Knochen Schatten (= Insertionstendopathie!) festgestellt werden [209]