

Liebe Leserinnen und Leser,

in der **Abb. 32.10 auf Seite 379** beginnt der Algorithmus „extreme Hypertonie“ fälschlicherweise mit

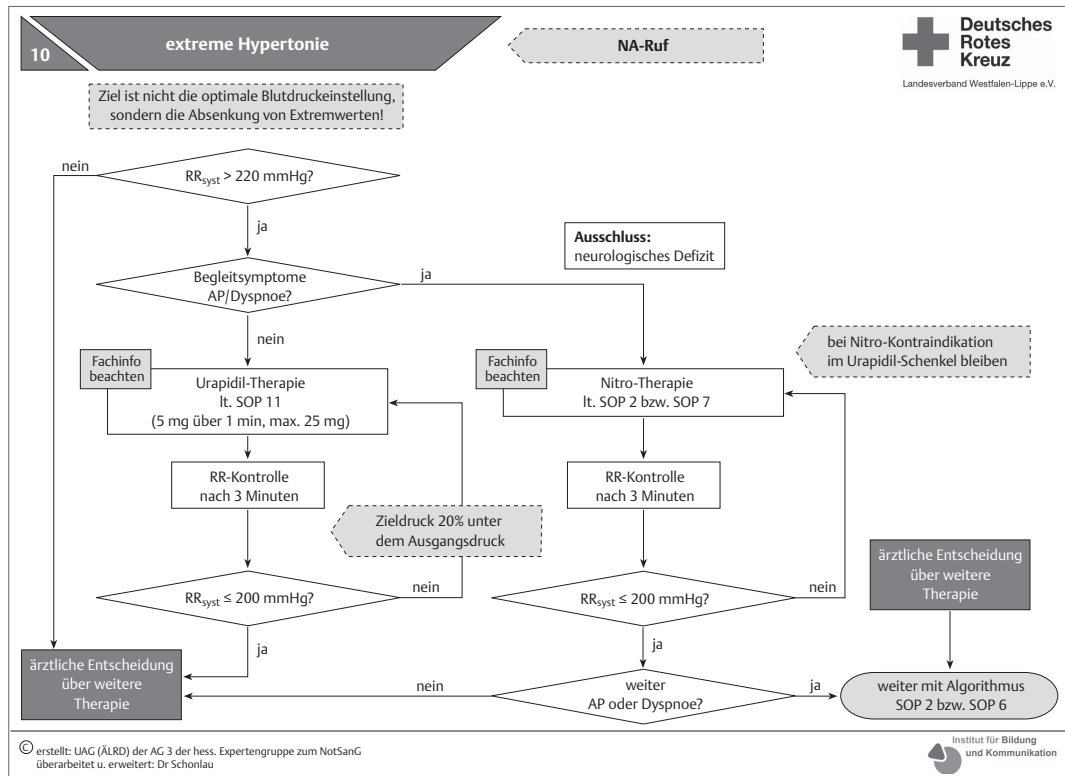
$RR_{\text{sys}} < 220 \text{ mmHg}$.

Richtig ist: $RR_{\text{sys}} > 220 \text{ mmHg}$.

Wir bedauern diesen Fehler und bitten um Beachtung!

Ihr Georg Thieme Verlag

Die richtige Abbildung finden Sie hier:



Gräsner, Wnent, Löcker: Notfallsanitäter werden! ISBN 978-3-13-201461-9